

# 后白镇淮源路西侧、新宁茅路北侧局部地块项目 修建性详细规划

(公众意见征询)

句容市后白镇人民政府  
2026年1月

# 前 言

随着宁镇扬一体化不断推进，后白镇作为句容重要经济增长引擎、高新区核心板块，正处发展关键期，后白人民政府组织编制了后白镇淮源路西侧、新宁茅路北侧局部地块项目修建性详细规划方案，为了吸取更多更好的意见与建议，按照《中华人民共和国城乡规划法》的要求，现将本次规划主要内容向公众展示，广泛征询公众意见，以便更好地完善本次规划。

## 编制单位：

句容市后白镇人民政府

## 公示时间：

2026年1月7日至2026年2月5日

## 公示地点：

后白镇人民政府官网

（  
[www.jurong.gov.cn/jrhbz/bmxxgkml/jrxxgkpt\\_list.shtml](http://www.jurong.gov.cn/jrhbz/bmxxgkml/jrxxgkpt_list.shtml)）

## 联系方式：

联系人：戴聪

电话：0511-87181370

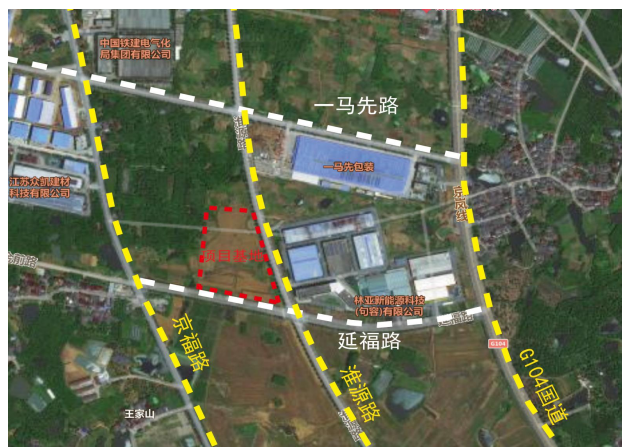
地址：后白镇人民政府（后白东路18号）

# 项目概况

该项目位于后白镇淮源路西侧、新宁茅路北侧。目前该地块现状为平整荒地，随着后白镇精密制造产业的不断发展，现编制后白镇淮源路西侧、新宁茅路北侧局部地块项目修建性详细规划，该规划总用地面积约55.2亩，总建筑面积约21801平方米，项目总投资约24400万元。本次项目为整体开发，建成后企业预计年总销售收入将达到4亿元以上，年税收将在1400万元以上，预期亩均税收可达26万元。



区位图



现状平面图

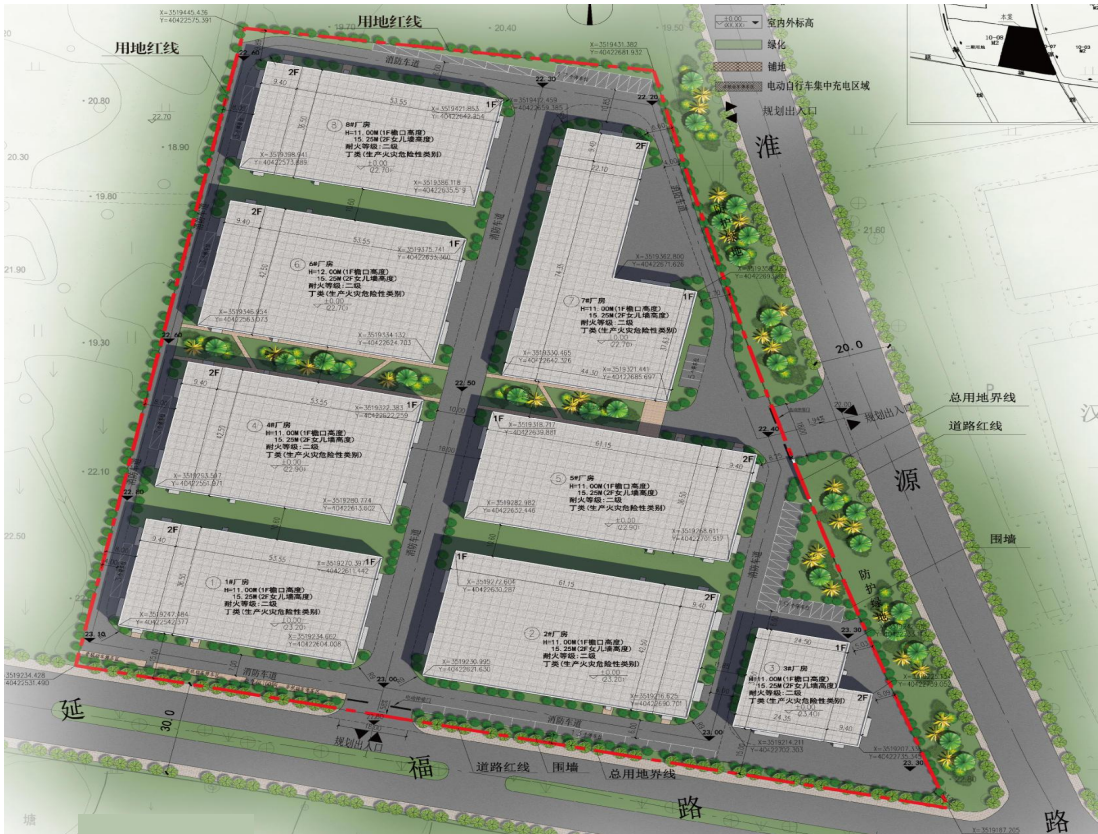


地块现状



# 规划方案

规划总平图



规划鸟瞰图

